



# SPLENDID HOTEL & SPA

*Splendid for ever*

---





## SOMMAIRE

L'Histoire	Pages	3 - 4
<u>Le Splendid</u>		
☞ La Situation Géographique	Page	5
☞ Les Services	Page	6
☞ Les Chambres	Page	7
☞ Les Salles de conférences	Page	8
☞ La Restauration	Page	9
☞ Le SPA	Page	10
La Politique Environnementale	Page	11
Nos Partenaires	Page	12
Nous Contacter	Page	13



## L'Historique:

Le premier hôtel SPLENDID fut inauguré en 1883 ; il visait essentiellement la clientèle d'hiver. Celle-ci était surtout britannique; elle recherchait la douceur du climat méditerranéen. Il appartenait à la génération des hôtels qui étaient "descendus" de la colline de Cimiez pour se rapprocher de la mer. On avait choisi de construire ces hôtels dans le nouveau quartier de Nice, appelé "La Croix de Marbre", où les riches hivernants anglais faisaient construire immeubles et villas.

Parmi ses clients célèbres figure le Roi de Wurtemberg qui a laissé une imitation de son blason. Celui-ci est devenu le "logo" du SPLENDID, avec sa fière devise "splendid for ever".

### Eugène Tschann

Eugène Tschann en devint le directeur en 1910; Henri Tschann lui succéda en 1939. L'hôtel fut occupé pendant la Seconde Guerre mondiale par la Gestapo, puis par les FFI.



### Henri Tschann



En 1962, il fut démoli pour être reconstruit selon les normes modernes avec 128 chambres. Le bâtiment actuel date de 1964; il a été modernisé depuis. A l'époque, il était l'un des rares hôtels d'architecture et de construction contemporaine en France.

En 1967, il fut le premier franchisé de la chaîne Sofitel.

## Michel Tschann



Depuis 1989, il est dirigé par Michel Tschann, docteur de spécialité en droit et diplômé de Cornell University.

En 1993, le contrat de franchise avec Sofitel devint un contrat de recommandation pour mieux prendre en compte le caractère propre de l'hôtel et éviter les éventuelles confusions avec le Sofitel à Acropolis (disparu depuis).

Depuis le 1<sup>er</sup> juillet 1999, le Splendid Hôtel est redevenu totalement indépendant, et a rejoint la collection des hôtels Warwick en mai 2003.

Michel Tschann est également Président du Syndicat des Hôteliers de Nice – Côte d'Azur depuis 2001.

## Henri Tschann

Depuis Juin 2010, Henri Tschann, fils cadet de Michel Tschann, remplit les fonctions de Directeur d'exploitation. Il a brillamment obtenu son diplôme d'Ecole Supérieure de Commerce (ISC paris) Spécialité Affaires Internationales, en 2006. Henri parle couramment Anglais et Japonais.

# Le Splendid

## La Situation Géographique :

A deux pas de la mer, de la zone piétonne, de la vieille ville, du musée Masséna et des casinos de Nice, l'hôtel SPLENDID, membre de la collection Warwick International hôtel, est une adresse particulière pour tous ceux qui sont à la recherche de tradition et d'élégance. L'établissement est dirigé depuis 4 générations par la même famille. Ceci explique son service et sa qualité constante dotée d'un confort optimal que chaque client du SPLENDID est en droit d'attendre.



L'hôtel n'est qu'à 7 kilomètres de l'aéroport international de Nice, à quelques minutes à pied de la gare SNCF Nice Ville et à 400 mètres de la plage et de la fameuse Promenade des Anglais. Il est situé sur une avenue résidentielle et donc très calme. Avec sa vue exceptionnelle sur la ville et les montagnes, le SPLENDID est un lieu idéal pour la découverte de la Côte d'Azur.

## Les Services :

Prestations disponibles dans l'hôtel :

- ☞ Personnel multilingue
- ☞ Service Conciergerie
- ☞ Service Bagagerie
- ☞ Room service
- ☞ Service blanchisserie
- ☞ Change
- ☞ Check in/out express sur demande
- ☞ Parking souterrain privé
- ☞ Business corner
- ☞ Connexion Wi-Fi
- ☞ Salon de Coiffure
- ☞ Chambres communicantes
- ☞ Espace Fitness
- ☞ Piscine extérieure
- ☞ Jacuzzi extérieur chauffé (avril à octobre) / accès gratuit pour les clients de l'hôtel
- ☞ Restaurant et Bar avec vue panoramique
- ☞ SPA



*La piscine sur le toit*



*Le Jacuzzi extérieur*

## Les Chambres :

L'hôtel dispose de 85 chambres Harmonie, 28 chambres Deluxe et 15 Suites.

Alliant confort, raffinement et harmonie des matières, nos chambres sont décorées dans un style méditerranéen élégant, rappelant comme il se doit le charme de la côte d'Azur. 85% de nos chambres disposent d'un balcon ou terrasse et toutes bénéficient de grandes ouvertures permettant aux espaces d'être inondés de lumière.



*Chambre Harmonie*

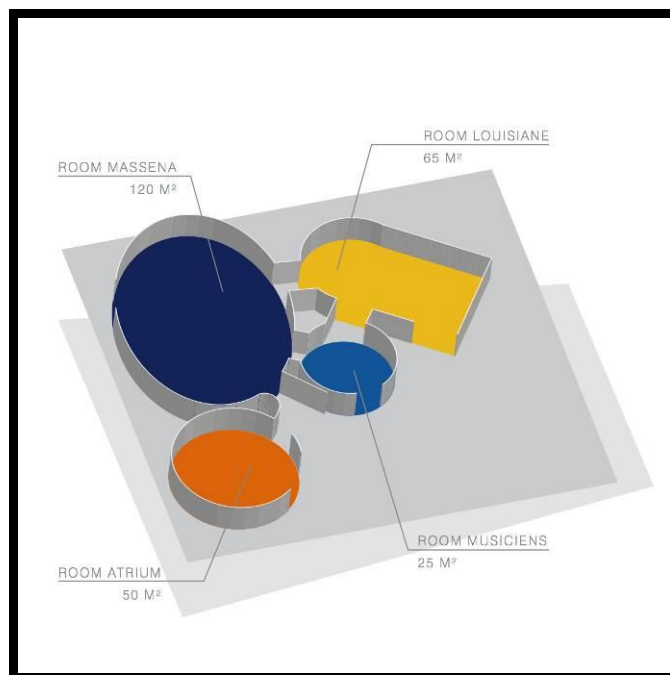


*Chambre Deluxe*



*Suite*

## Les Salles de conférences :



L'hôtel dispose de 5 salles de réunion : Massena (120m<sup>2</sup>), Louisiane (65m<sup>2</sup>), Atrium (50m<sup>2</sup>), Musiciens (25m<sup>2</sup>), Victor Hugo (25m<sup>2</sup>).

Les salons Atrium et Victor Hugo bénéficient de lumière du jour.

Nos salles de réunion sont équipées d'un écran, d'un vidéo-projecteur (sur demande et dans le cadre de packages), paperboard, bouteille d'eau, papiers et stylos. Elles sont toutes insonorisées et équipées d'un accès Internet en Wi-Fi et en ADSL

Le salon Massena est équipé d'une sonorisation micro (sur demande). Une estrade et un pupitre sont également disponibles sur demande.



*Salon Louisiane*



*Salle Masséna*



*Salon Atrium*

## La Restauration:

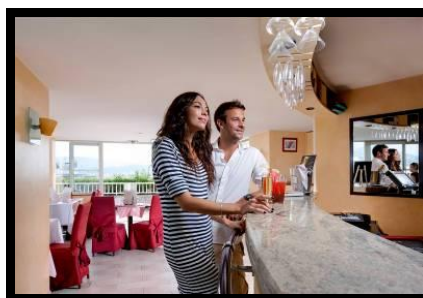
### Le restaurant :

Notre restaurant panoramique « Chez Hugo » s'ouvre sur les toits de Nice et la montagne. Il vous permettra d'effectuer des déjeuners d'affaires ou des dîners inoubliables avec une vue exceptionnelle. Le restaurant est ouvert 7 jours sur 7 et sert les petits déjeuners, déjeuners et dîners à l'intérieur et sur les terrasses. Le Chef Jean Louis Bund propose une cuisine méditerranéenne qui ravit tous les appétits.



### Le bar :

Pour votre détente dans une ambiance douce : le bar panoramique « Le Transat » à côté de la piscine vous offre les cocktails et repas légers.



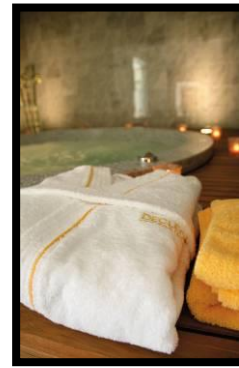
### Les banquets

Pour les réceptions familiales ou professionnelles, l'hôtel propose d'organiser des banquets. Il peut accueillir jusqu'à 150 personnes en cocktails et 120 personnes dans les salles de réunion.

## Le SPA :

### **Les prestations du Spa :**

- ☞ 2 cabines de soins
- ☞ Hammam
- ☞ Jacuzzi
- ☞ Une boutique Decleor
- ☞ Salle de relaxation
- ☞ Vestiaire privé



Spa ouvert 7j/7, aux résidents et non résidents de l'hôtel.

### **Fitness**

L'hôtel dispose d'un fitness corner au rez-de-chaussée.

2 machines de fitness sont en accès libre et gratuit pour les clients de l'hôtel, (24h/24 : un vélo semi allongé et un vélo elliptique).

Un Power Plate est également disponible en accès payant, (cours



coachés).

L'hôtel propose également des cours de Pilates et de Yoga :

Le Pilates est devenu la discipline la plus prisée non seulement par le grand public mais aussi par les kinésithérapeutes et les formateurs de la remise en forme. Cette méthode douce sollicite les muscles profonds et superficiels et permet une amélioration de la force, de la souplesse, de l'équilibre mais aussi de la posture et de la coordination, fonctions toutes nécessaires au bien-être quotidien.

Le Hatha-Yoga est une discipline millénaire pratiquée en Inde permettant de retrouver une harmonie intérieure et un corps délié, grâce à des postures précises et puissantes (asanas), la respiration (Pranayama) et la méditation (Yoga Nidra). Les postures succèdent de façon dynamique à des moments d'intériorisation, étirant, tonifiant et renforçant muscles et organes en leur redonnant souplesse, vie et oxygène.



## La Politique Environnementale :

Le respect, et la protection de l'environnement sont une des préoccupations principales de l'hôtel. En effet, Le Splendid est l'un des premiers hôtels de Nice à avoir installé un système de chauffage solaire, d'avril à octobre, pour sa piscine.

De plus, il a mis en place depuis plusieurs années de nombreuses procédures qui ont pour but de réduire les gaspillages en tout genre.

Par exemple :

- ☞ Le remplacement des produits d'accueil en chambre, par des produits d'origine Bio.
- ☞ Le changement des serviettes à la demande du client.
- ☞ Le remplacement des ampoules par des ampoules à basse consommation.
- ☞ La mise en place de détecteurs de présence pour l'extinction automatique des lumières.
- ☞ La mise en place du Tri sélectif dans les cuisines du restaurant.
- ☞ Le recyclage du papier dans les bureaux.

Aujourd'hui, le Splendid Hotel est autant à l'écoute de sa clientèle que des problèmes environnementaux et il est prêt à rejoindre un label écologique (Green Globe) dans le but d'être reconnu à l'international comme un défenseur et un protecteur de l'environnement.



## Nos partenaires :

### Decléor :

Créée il y a plus de 20 ans par une équipe d'experts en "aromathérapie", Decléor révèle une connaissance du règne végétal hors du commun en appliquant aux huiles essentielles les techniques modernes d'investigation pour en faire un nouvel Art de la Beauté: L'Arôme-Cosmétique.

Habituellement perçue comme un savoir empirique et poétique, l'Arôme-Cosmétique s'avère être une science qui utilise les extraits les plus actifs des plantes aromatiques: les huiles essentielles pour le soin de la peau.

Decléor c'est tout l'art et la manière d'accompagner une clientèle pour qui la Beauté est synonyme d'équilibre et de bien-être. Aujourd'hui, Decléor, marque française de notoriété internationale, reconnue comme le spécialiste de l'Arôme-Cosmétique, est associé au groupe Shiseido (4<sup>ème</sup> groupe de beauté mondiale).

DECLÉOR  
PARIS

### Sea of Life :

Depuis des années déjà, l'entreprise israélienne *Sea of Life* fabrique ses produits 100% naturels à Arad, une ville située au sud d'Israël et à 25 km à l'ouest de la mer Morte. Pour créer ses produits, *Sea of Life* utilise l'eau, le sel et la boue de la mer Morte hautement concentrés en minéraux et en oligo-éléments. En outre, le sel et la boue de la mer Morte possèdent le plus grand taux de minéraux au monde.

Sea of Life™

### Warwick International Hotels :

Warwick International Hotels a été fondé en 1980 avec l'achat de l'Hôtel Warwick à New York par Richard Chiu. Né à Hong-Kong, il a fait ses études en Grande-Bretagne où il a été diplômé avec honneurs de l'Université de Cambridge en 1974. Depuis lors, Warwick International Hotels s'est développé rapidement tout en établissant sa réputation grâce à la combinaison des caractéristiques locales avec un service attentionné envers ses clients dans un cadre élégant et luxueux. Il regroupe maintenant plus de 40 Hôtels & Resorts sur les cinq continents.

  
WARWICK  
*International hotels*

## Nous contacter:

### **Michel Tschann**

Président Directeur Général

### **Henri Tschann**

Directeur d'Exploitation

Tél. : +33 (0)4 93 16 41 86

E-mail : [htschann@splendid-nice.com](mailto:htschann@splendid-nice.com)

### **Marion Encinas**

Directrice SPA

Tel. : +33 (0)4 93 16 41 68

E-mail : [spa@splendid-nice.com](mailto:spa@splendid-nice.com)

### **Emilie Leflot**

Directrice Commerciale

Tél. : +33 (0)4 93 16 41 57

E-mail : [eleflot@splendid-nice.com](mailto:eleflot@splendid-nice.com)

### **Géraldine Riccio**

Directrice Réservations

Tél. : +33 (0)4 93 16 41 45

E-mail : [griccio@splendid-nice.com](mailto:griccio@splendid-nice.com)

50, Bd Victor Hugo – 06048 Nice Cedex 1 (France)

Tel (+33) 4 93 16 41 00 – Fax (+33) 4 93 16 42 70

E-mail : [info@splendid-nice.com](mailto:info@splendid-nice.com) - [www.splendid-nice.com](http://www.splendid-nice.com)

